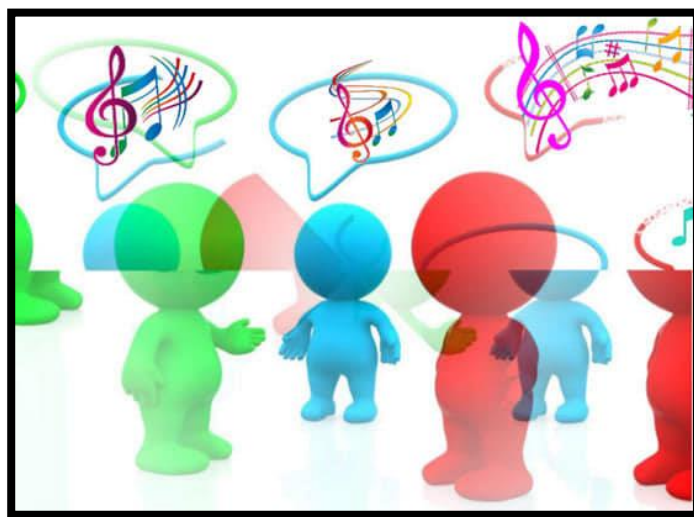


ACTIVIDADES
DE LENGUA Y
LITERATURA
PARA 1ER
AÑO





¿Sabías qué?...

Desde los tiempos antiguos, las personas creamos diferentes historias con la finalidad de entretener, atemorizar, pensar o aprender, para sentir y compartir. Estos relatos se han ido pasando de generación en generación y podemos encontrar de uno mismo, diferentes versiones.

A estos textos los vamos denominar **Mitos** y **Leyendas**, y los ubicamos dentro de los Ficcionales. ¿Es lo mismo un mito y una leyenda? Veamos si es así.

🚩 Actividad N° 1

1. Leé el texto “*El premio de la Yerba Mate*”
2. ¿Es un texto Ficcional o No Ficcional? ¿Por qué?
3. ¿Cuál es la intención del emisor y la función del lenguaje?
4. ¿Qué intenta explicar el texto?

Los mitos y las leyendas

Los Mitos: son relatos tradicionales, folclóricos, son anónimos y populares. Se van transmitiendo de generación en generación de manera oral y presentan formas de vivir, creencias y valores que son muy importantes en la comunidad que los crea.

En los mitos, los sucesos se presentan como mágicos, ya que generalmente los personajes de la historia son dioses o héroes, con poderes sobrenaturales, monstruos que



muchas veces son mitad humano y mitad animal. **Intentan explicar fenómenos naturales y sucesos sagrados para una comunidad.**

La Leyenda: es un relato tradicional que tiene como finalidad explicar el origen de algo de manera maravillosa o sobrenatural. Es transmitido de generación en generación, no tiene un autor, y generalmente se trata de transformaciones de personas en elementos de la naturaleza que podemos encontrar hoy en día (un animal, un río, un árbol, una flor, etc.). No tienen una fecha exacta de creación, pero sí tiene un lugar específico en donde transcurre la historia.

Los mitos y las leyendas se asemejan mucho, aunque presentan algunas diferencias:



Actividad N° 2

1. Leé los textos “Trengr-Trengr y Kai-kai” y “El Choique”. Choique es la denominación que se le otorga a lo que nosotros llamamos Ñandú. Choique para los mapuches; Surí en quechua y Ñandú en guaraní.
2. Investigá a qué pueblo originario pertenecen los textos.
3. Buscá en el diccionario las palabras que te resulten desconocidas.
4. Indicá cuál es un mito y cuál una leyenda. ¿Cómo las reconociste?
5. Completá el siguiente cuadro:

	Trengr-Trengr y Kai-Kai	El Choique
Personajes		
Tiempo		
Lugar		

Actividad N° 3

Retomamos la leyenda de la Yerba Mate y realizamos las siguientes consignas:

1. Anotá los personajes, el tiempo y el lugar.
2. ¿Con cuál de los textos leídos en la actividad N° 1 se asemeja? ¿Por qué?
3. Buscá en libros o en internet un mito o una leyenda y contá en pocas palabras sobre qué trata.

EEAT D-100 “*Divina Providencia*”
Aldea San Isidro – Federal, Entre Ríos
Beltrame, Cristian Ivan – Prof. de Educación Secundaria en Lengua y Lit.
WhatsApp 3454-433710 – Correo: cristianibeltrame@gmail.com

Todo lo que se encuentra en este PDF debe estar transcrito en la carpeta.

Las consultas se pueden hacer vía WhatsApp y correo electrónico de lunes a viernes en el horario de 8 a 17h.

Prof. Cristian Beltrame